

El empleo en mutación

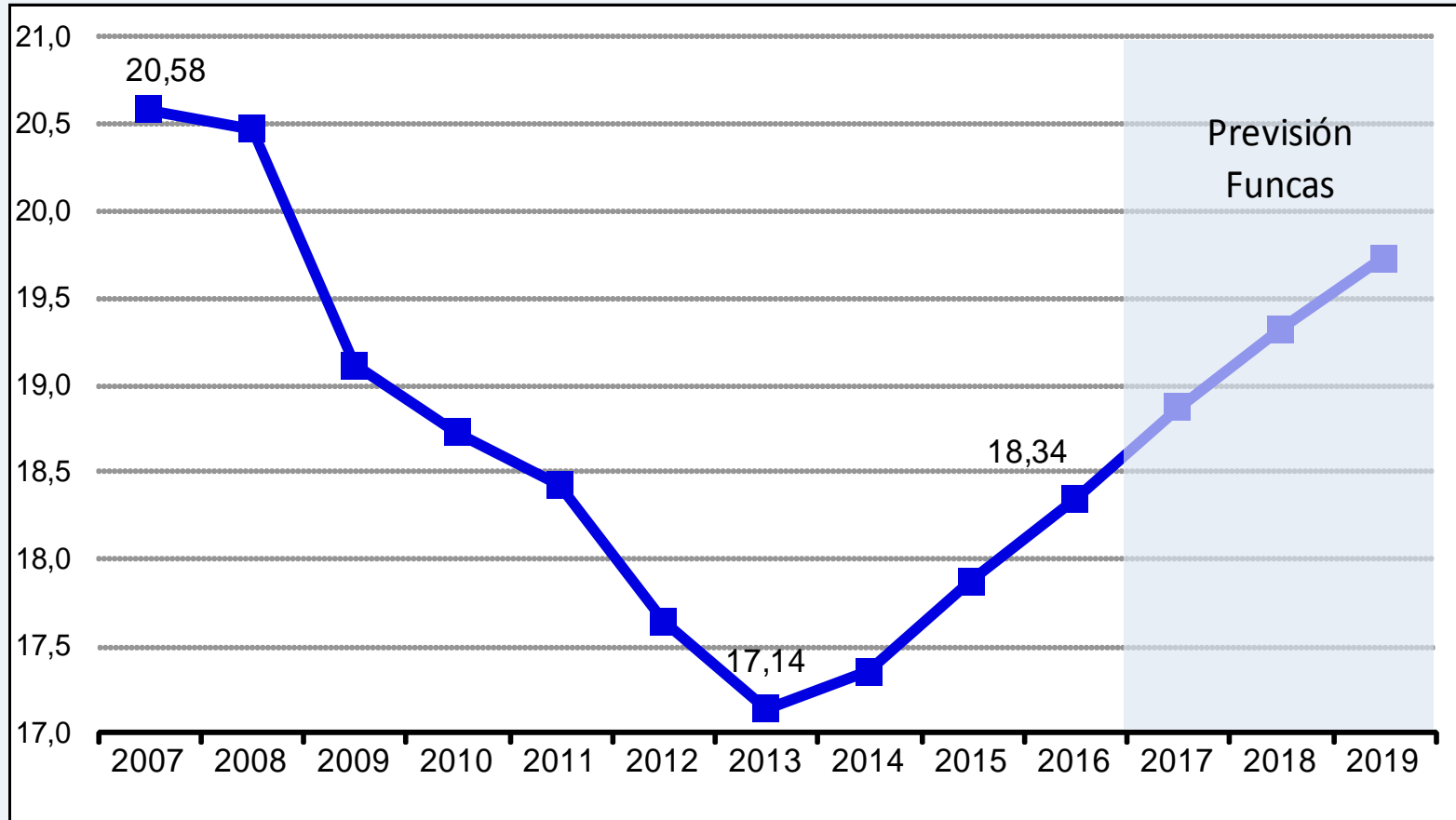
Raymond Torres, Funcas

Esquema de la presentación

- I. Evolución del empleo desde la crisis (láminas 3 a 6)
- II. Tendencias estructurales que transforman el mundo del trabajo (láminas 7 a 13)
- III. ¿Cómo responder a un empleo en mutación? (láminas 14 a 21)

I. El empleo se recupera de la crisis global

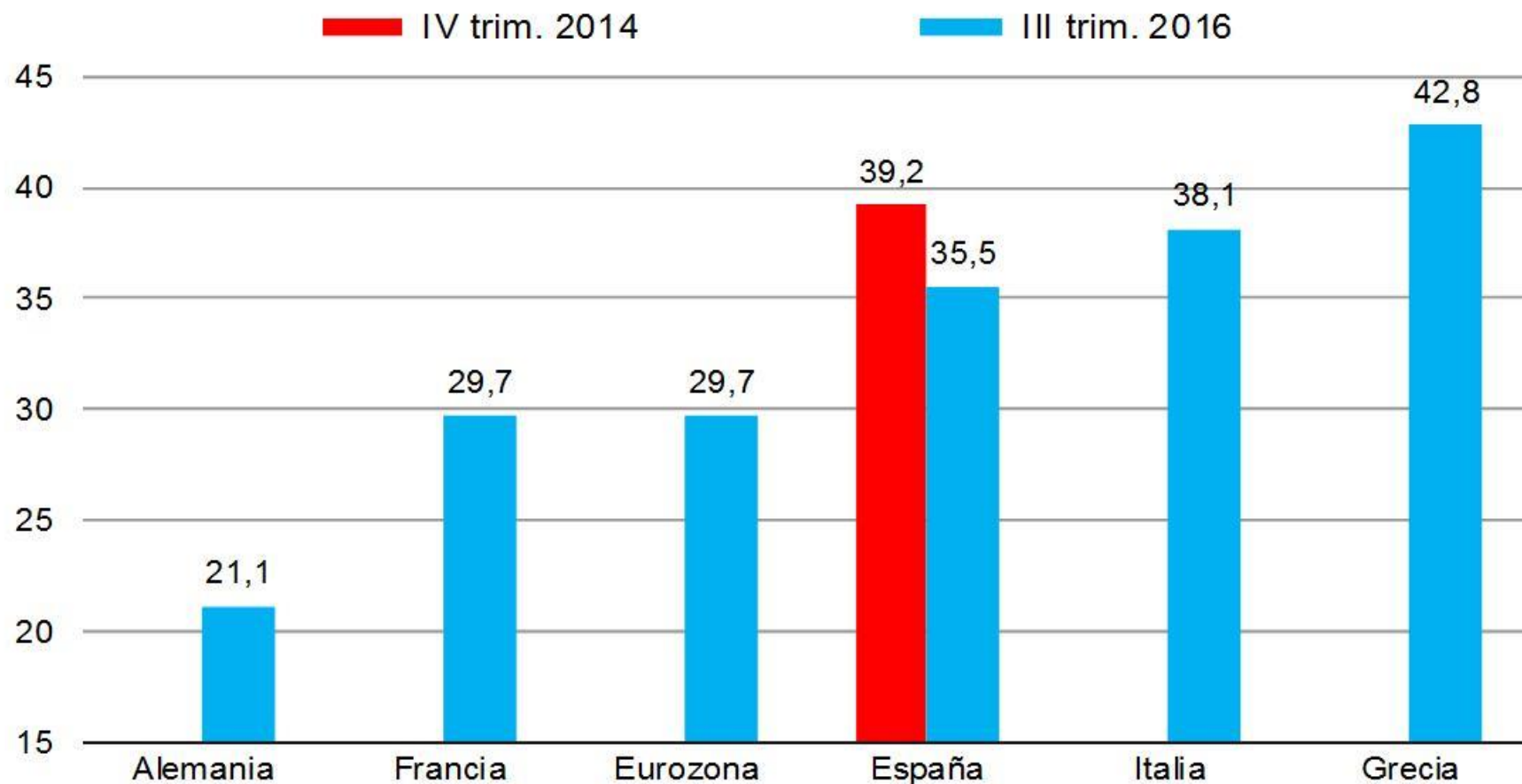
Ocupados, en millones de personas.



Pero persisten importantes bolsas de paro e inactividad, sobre todo entre jóvenes, mujeres y personas con bajo nivel educativo

Sin empleo

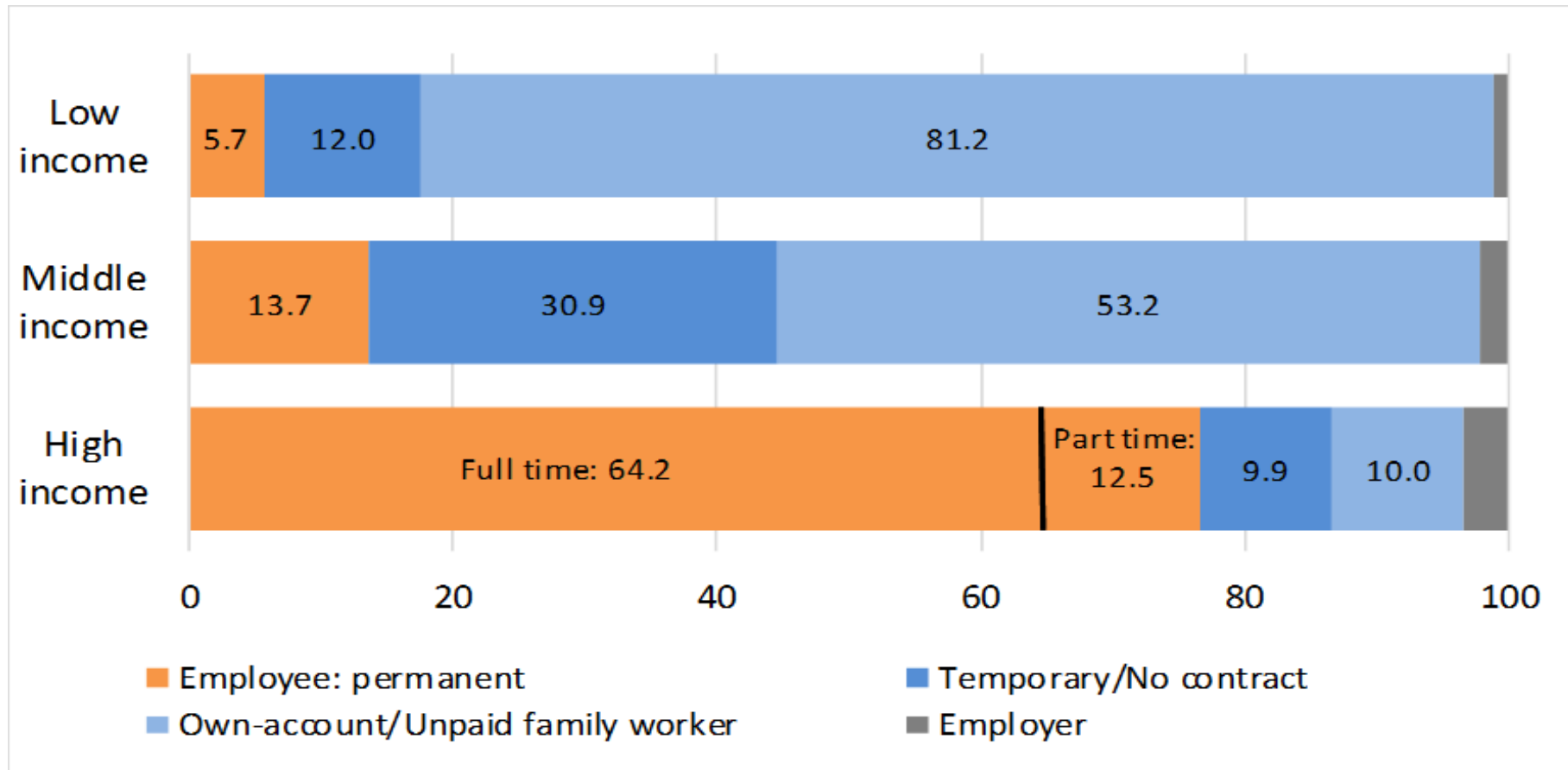
Porcentaje de personas entre 20 y 64 años que o están en el paro o son inactivos



Y cambia la relación laboral

(Empleo por status (%), último año disponible)

Fuente: ILO *World Employment and Social Outlook 2015: The Changing Nature of Jobs.*



Lo que conlleva mayor desigualdad

% de personas con ingresos inferiores al 60% de la mediana

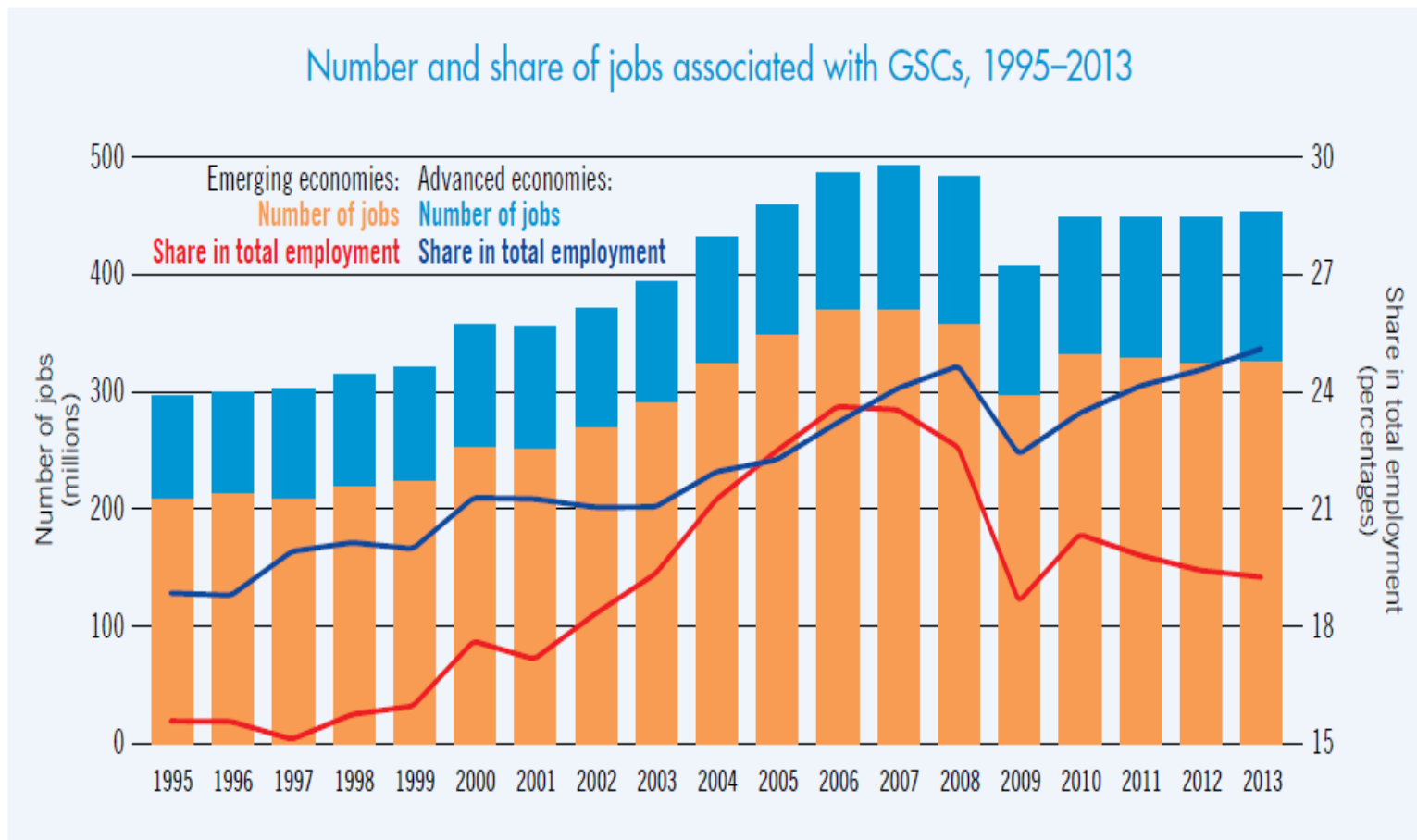
	Antes de transferencias/impuestos			Después de transferencias/impuestos		
	2007-08	2012-14		2007-08	2012-14	
Francia	37,6	40,1		13,5	14,3	
Alemania	35,1	36,1		14,7	15,3	
Italia	34,3	37,8		19,2	19,7	
Japón	36,1	36,6		22,1	21,9	
España	33,3	43		20,1	22,7	
Reino Unido	33,6	34,3		20,3	17,2	
EE.UU	31,7	33,1		24,4	24,6	
Fuente: OCDE y elaboración propia.						

II. El empleo está entrando en la era digital

- Nueva manera de producir, mediante cadenas de valor, y transformación de la empresa
- Nuevas formas de empleo (autónomos dependientes, crowd-working; etc.)
- Extensión de la inteligencia artificial

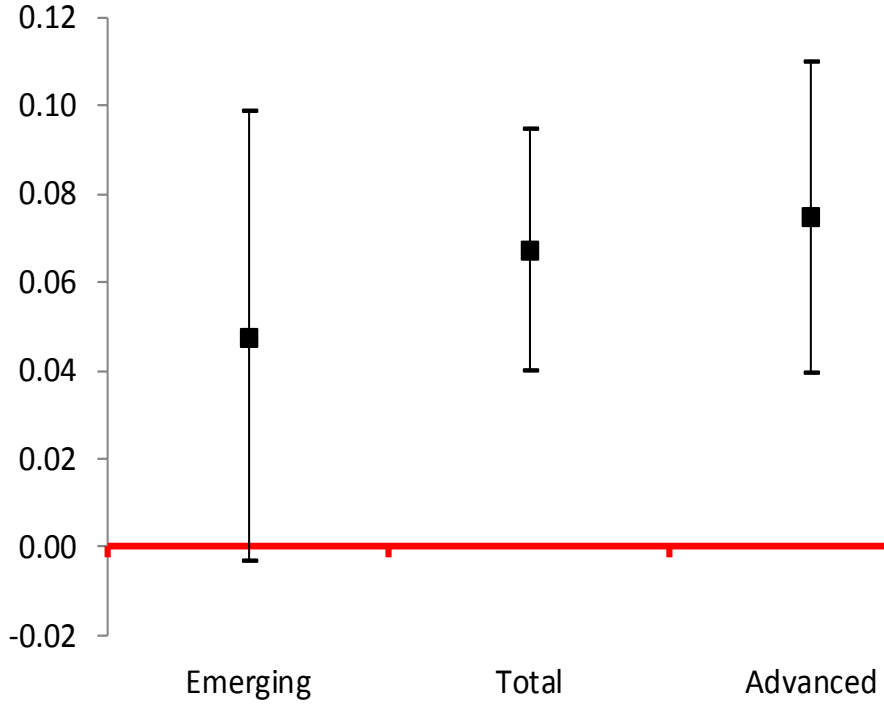
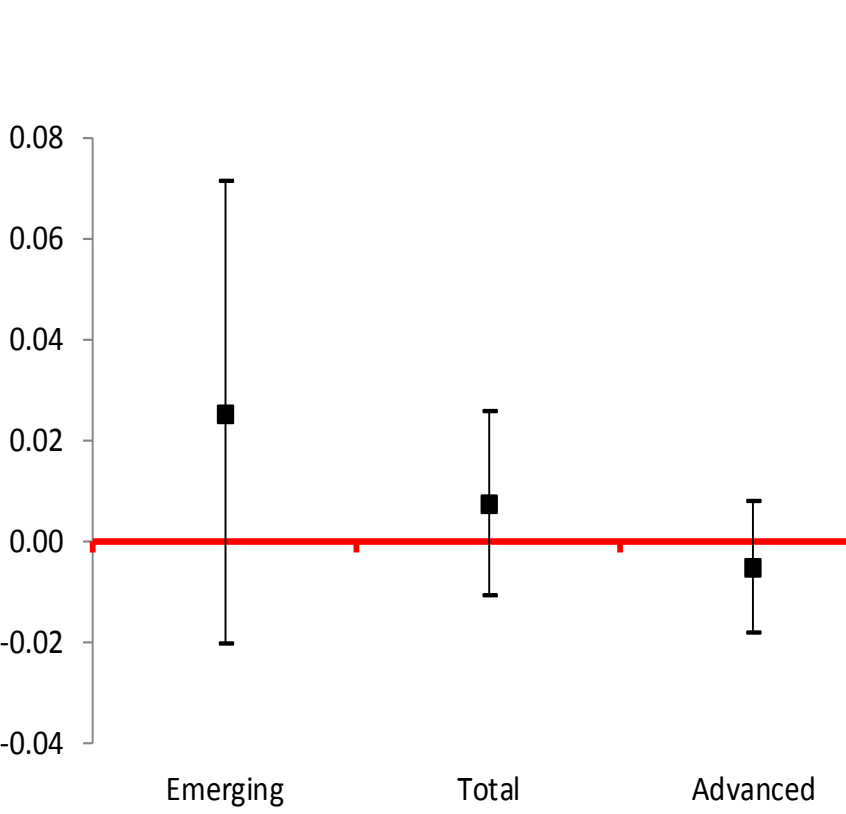
Expansión de las cadenas de valor

Data for 40 countries (66% of the global labour force)



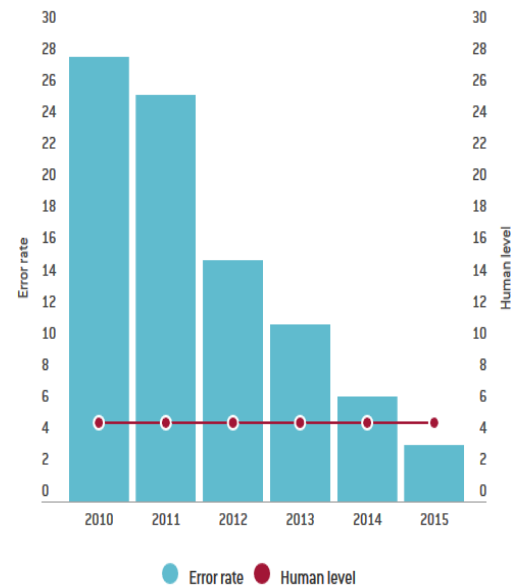
Source: ILO Research Department estimates based on WIOD.

Impacto distinto sobre la productividad y los salarios



Progreso de la inteligencia artificial

Error rates on ImageNet Visual Recognition Challenge, %



Source: Large Scale Visual Recognition Challenge (LSVRC)
<http://www.image-net.org/challenges/LSVRC/>

Share



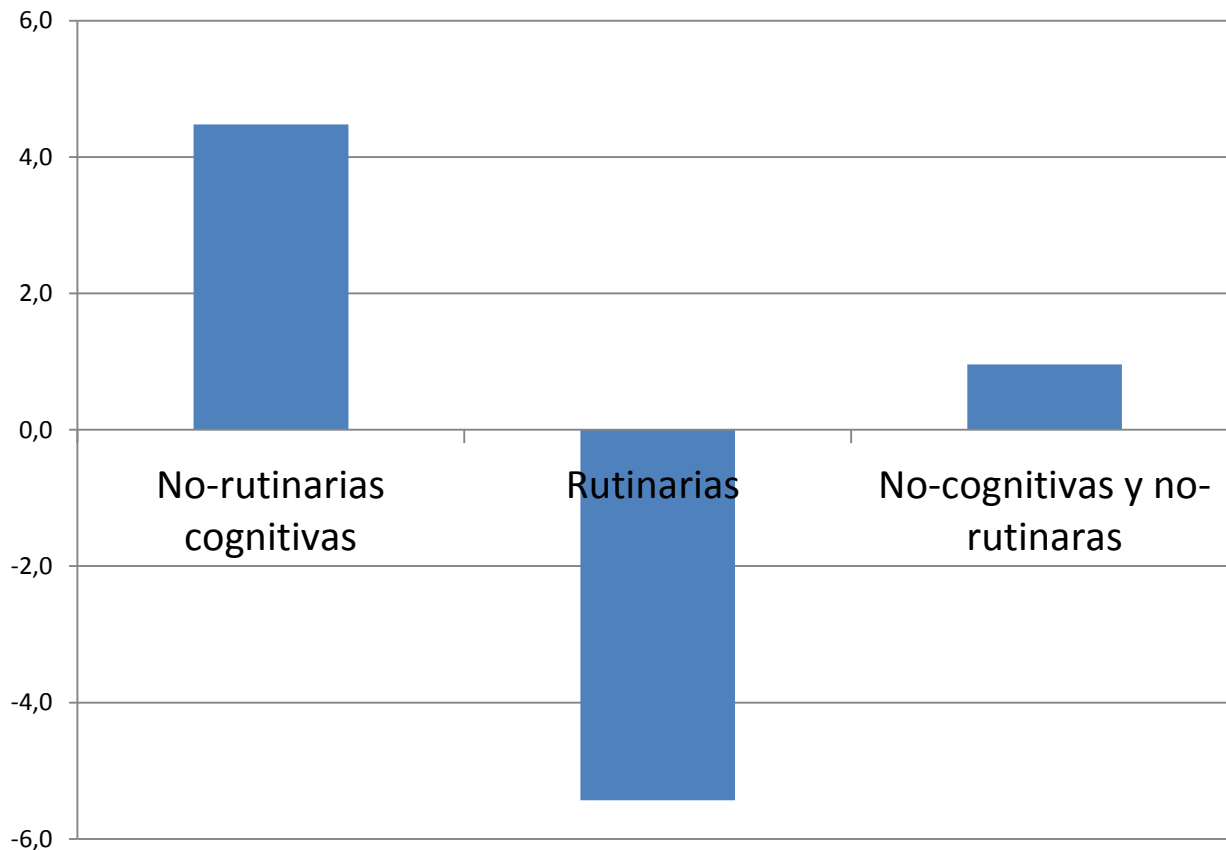
Por ahora sin impacto sobre el volumen de empleo

(empleo en el mundo, en miles de millones de personas, fuente: OIT)

	2000	2007	2016
Población 15+	4,3	4,8	5,5
Inactivos	1,5	1,7	2,0
Activos	2,8	3,1	3,5
Ocupados	2,6	2,9	3,3
Asalariados	1,2	1,5	1,8

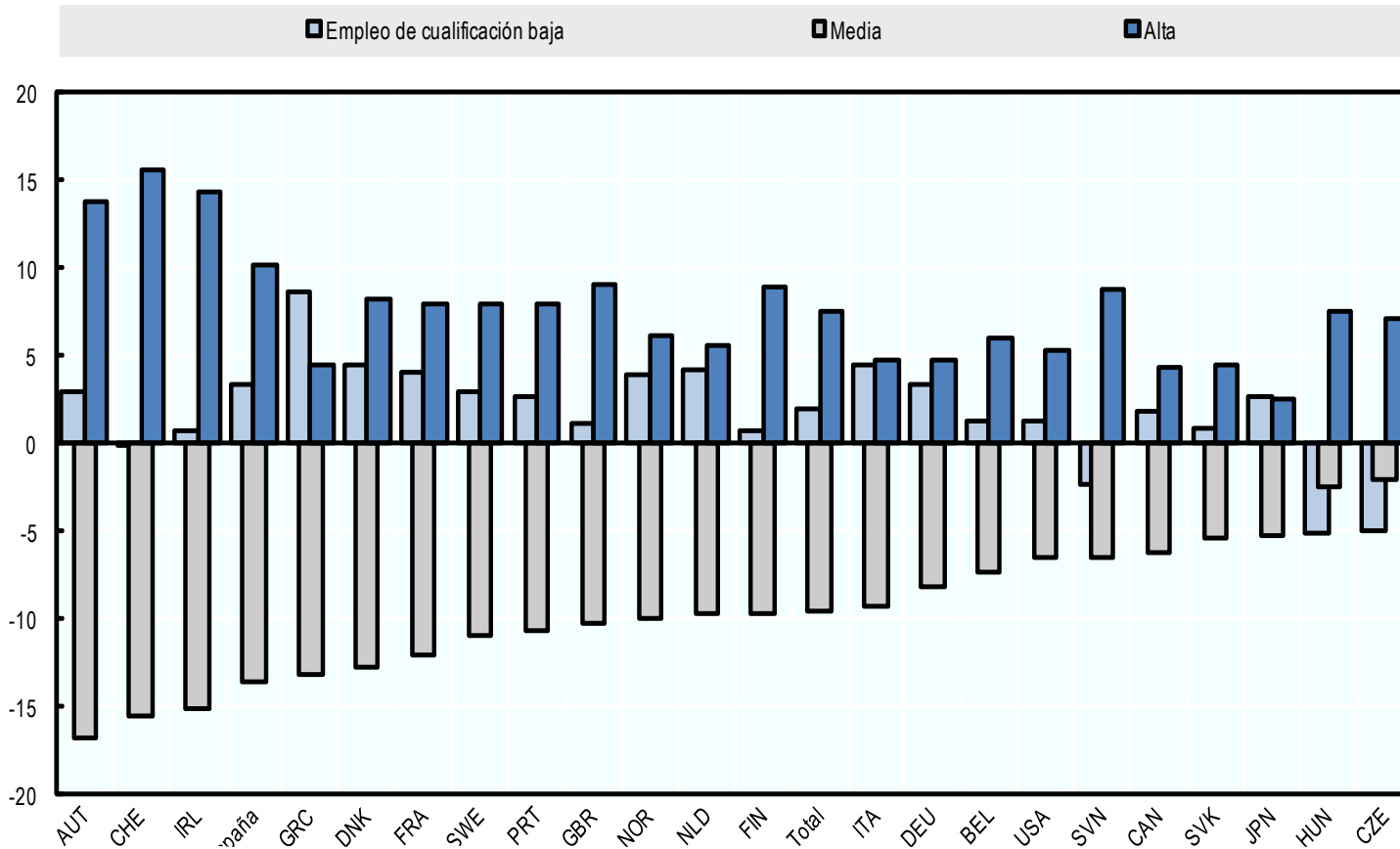
Crecimiento del empleo por ocupación, 2000-2013

(cambio en el empleo por ocupación en % sobre el total entre 2000 y 2013; Fuente: OIT)



Polarización en el empleo

Variación en puntos porcentuales en la proporción de cada categoría en el empleo total, 1995 a 2015



III. ¿Qué respuestas? 1) Reformar la protección social

- Modificar el criterio de condicionalidad
- Mejorar la portabilidad (Keman Dervis lilelong accounts)
 - de derechos entre asalariados, autónomos y otros colectivos
 - de sistemas (desempleo, formación, etc)
- Ampliar las bases de financiación

2) ¿una renta básica universal?

- Argumentos filosóficos/libre elección
- Aumento de las desigualdades y de la pobreza en mayoría de países desarrollados, e ineficiencia de algunas políticas actuales (umbrales, desincentivos al trabajo, complejidad)
- Revolución digital y riesgo de pérdida de puestos de trabajo

Valoración

Interacción con otros dispositivos de protección social

- Asistencia social focalizada, pensiones no contributivas, apoyo a las familias con hijos
- Transferencias de renta condicionadas a la búsqueda de empleo, formación, etc
- Impuestos negativos

Coste de la renta mínima

Estimación propia en base a datos Eurostat y OCDE

	Gasto público en % sobre PIB					
	Sanidad	Social sin sanidad	Otros gastos	Gasto público total		Renta mínima por persona y mes (Euros)
Francia	8,6	22,9	25,0	56,5		641
Alemania	7,9	17,3	19,0	44,3		558
Italia	6,8	22,1	20,6	49,5		506
Japón	7,8	15,1	18,1	41,0		406
España	6,4	18,2	18,2	42,8		365
Reino Unido	7,1	14,3	19,8	41,3		436
EE.UU	8,0	11,3	18,7	38,0		567

3) Respuestas pre-distributivas

- Papel crucial de la formación a lo largo de la vida
- Nueva normativa de la competencia, evitando rentas de mercado
- Normativa laboral más predecible (seguridad jurídica) y que contenga nuevos riesgos (responsabilidad de diferentes actores)
- Normativa internacional (UE “posted workers”, economía colaborativa, OIT)

Conclusión

- El empleo está en mutación, lo que exige una nueva estrategia
- A falta de respuestas, crecerán las desigualdades y los populismos, erosionando el pacto social
- Si la respuesta consiste en dismantelar las protecciones existentes, el impacto será mayor

Gracias por su atención

rtorres@funcas.es

Twitter : @RaymondTorres_